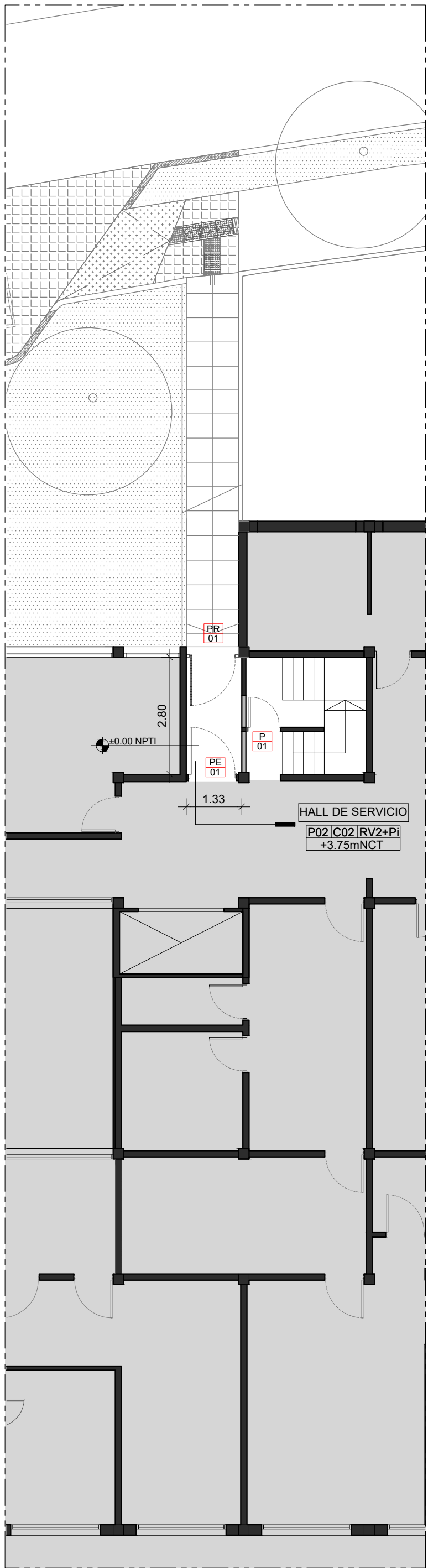


PLANTA SUBSUELO



PLANTA BAJA

REFERENCIAS

CIELORRASOS - VER PLANO S1-AR04

- C02 COMPLETAMIENTO EXISTENTE
C03 CIELORRASO PLACA CUATRO DIMENSIONES

REVESTIMIENTOS - VER PLANO S1-AR02

- R01 REVESTIMIENTO PORCELANATO 30X60 COLOR BLANCO SATINADO CERRO NEGRO
R02 PANEL ACUSTICO DE LANA DE VIDRIO (e:70MM) + REVOQUE IMPERMEABLE + PLACA DURLOCK CUATRO DIMENSIONES (e:15mm)
R02 REVOQUE IMPERMEABLE + PLACA DURLOCK CUATRO DIMENSIONES (e:15mm)
RV2 REVOQUE INTERIOR (GRUESO+FINO)

PINTURA

- Pi PINTURA LATEX INTERIOR PERMA-WHITE SATINADO ANTIHONGOS ZINSSER O SUPERIOR
Ps PINTURA SINTÉTICA

PISOS - VER PLANO S1-AR03

- P01 PISO EXISTENTE
P02 MOSAICO GRANITICO 30X30 TORINO BLANGINO PULIDO EN OBRA
P03 HORMIGÓN LLANEADO
P04 CONTRAPISO Y CARPETA



SECRETARIO DE OBRAS PUBLICAS Y HABITAT

ARQ. MARCELO PASCUALÓN

SUBSECRETARIO DE ARQUITECTURA Y OBRAS PUBLICAS

ARQ. LUCAS CONDAL

DIRECTOR PROVINCIAL D.I.P.A.I.

ARQ. ANDRÉS FRANCESCO

SUBDIRECTOR PROVINCIAL D.I.P.A.I.

ROSARIO

ARQ. JOSÉ RABASEDAS

A/C SUBDIRECCION DE PROYECTO

ARQ. NORA DIAZ

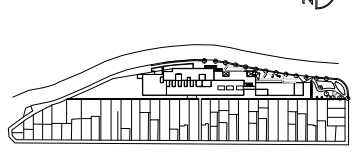
A/C COORDINADOR DE PROYECTO

ARQ. SCARANO FAVIO

OBRA

"REFORMA AREAS DE SERVICIO DE TOMOGRAFIA ODONTOLOGIA Y CARDIOLOGIA DEL HOSPITAL DE NIÑOS ZONA NORTE."
ROSARIO - SANTA FE

UBICACIÓN



EQUIPO DE PROYECTO
Arq. M.Cecilia Tettamanti
Arq. Julia García
Arq. Erica Gonzalez
Arq. Hugo Ayala
Aranza Gimenez
German Cardonato

MINISTERIO DE SALUD
Arq. Luciana Casas

ESPECIALIDAD
SECTOR 01
SUBSUELO Y ÁREA EXTERIOR
PLANO
ARQUITECTURA
PLANTA

FECHA 05/2024
ESCALA 1:100
REVISIÓN 00
DENOMINACIÓN

S1-AR01
Todas las medidas se verificarán en obra

NOTA: TODAS LAS MEDIDAS Y NIVELES SE VERIFICARAN EN OBRA